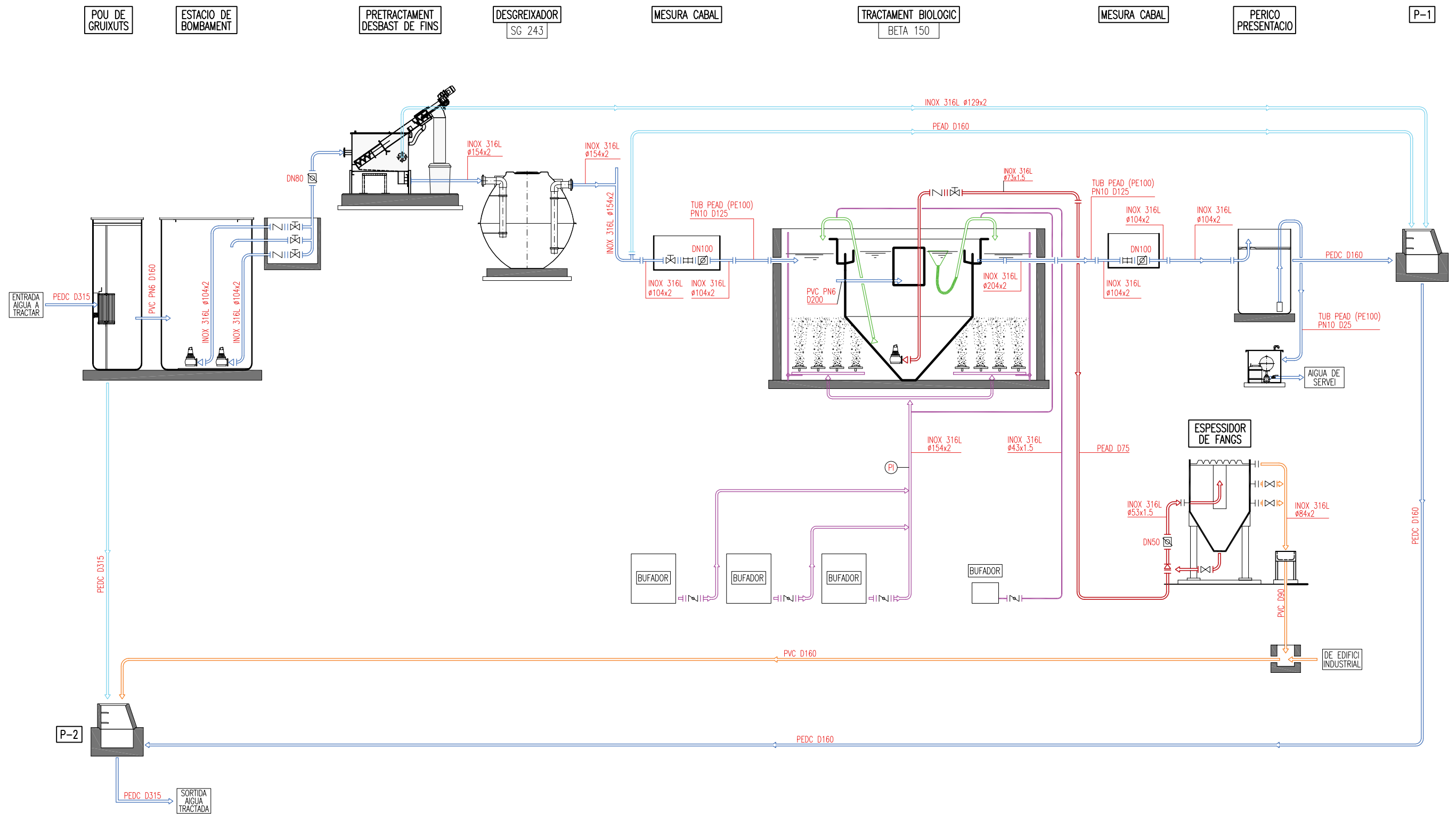




- Nota: Totes les arquetes elèctriques seran de 0.60x0.60

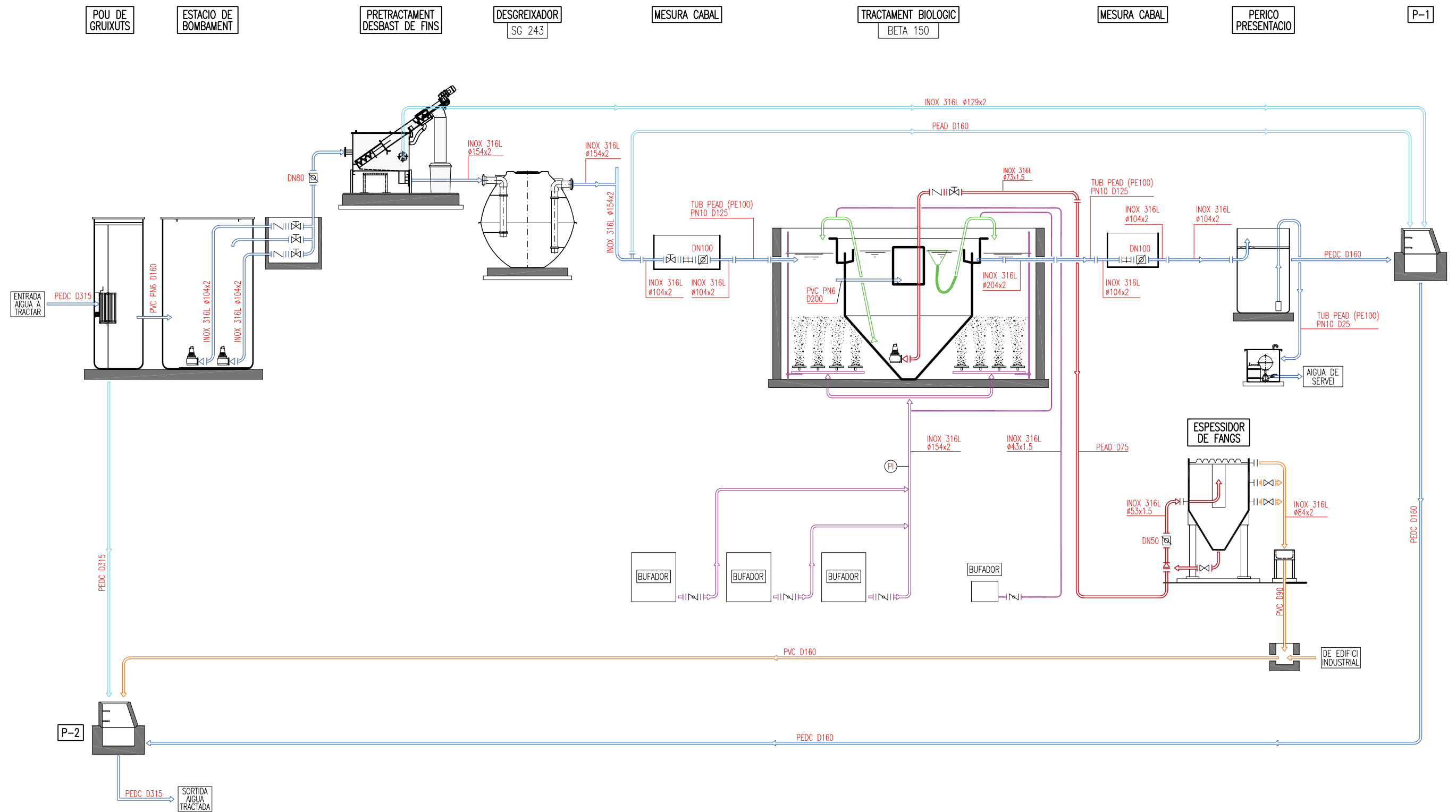


- LINIA D'AIGUA
- LINIA DE BY-PASS
- LINIA DE FANGS
- LINIA D'AIRE
- LINIA DE SOBRENEDANTS



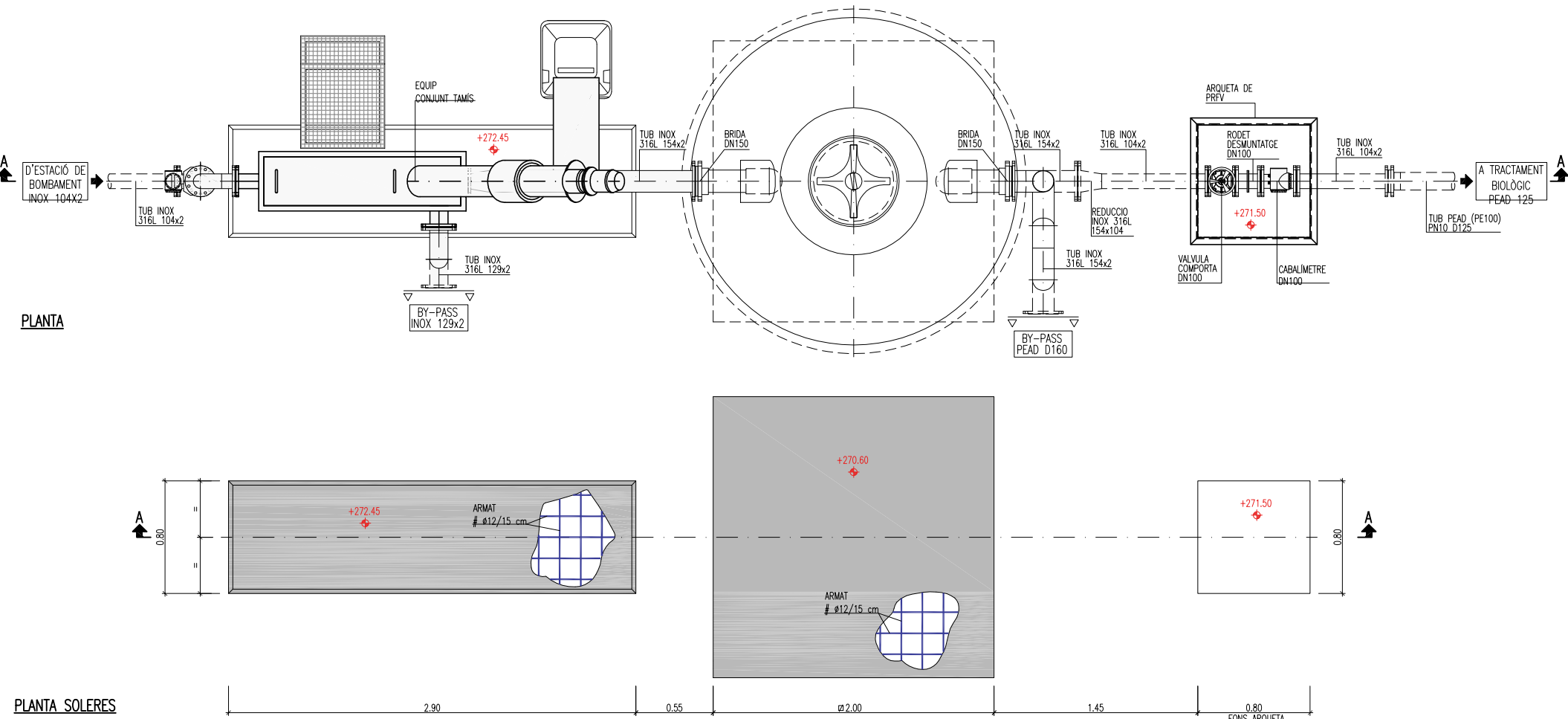
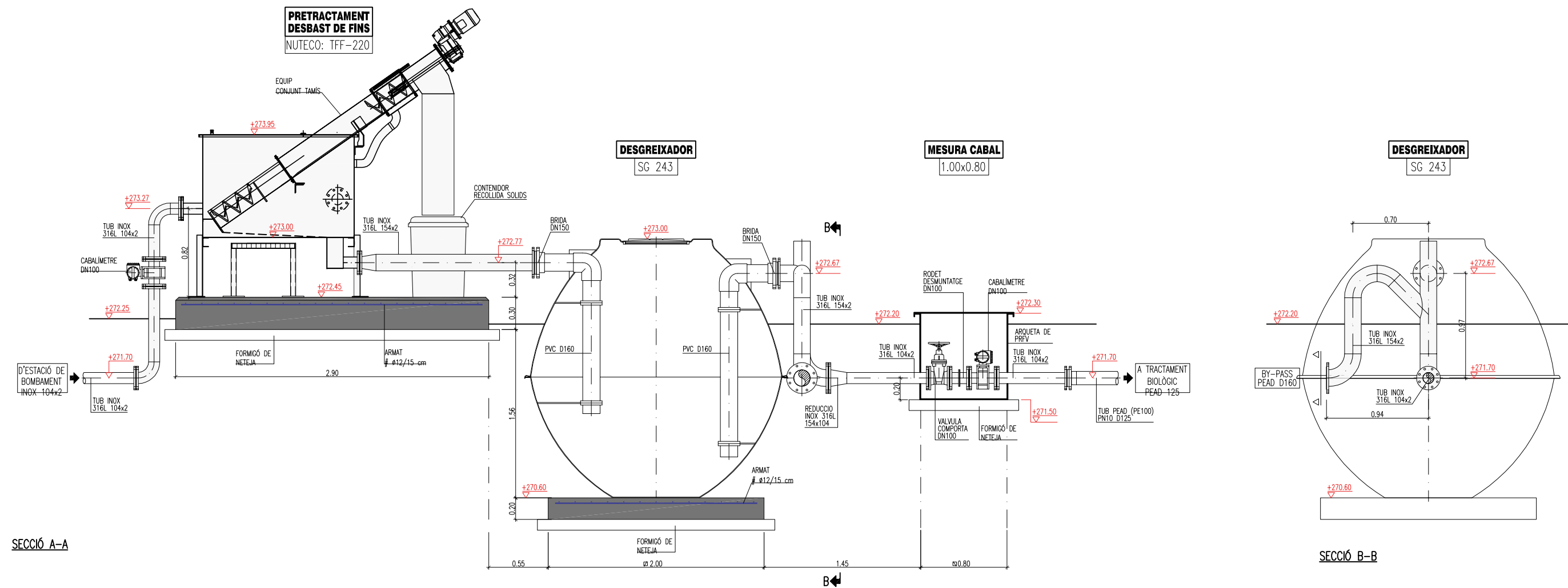
- 1.- POU DE GRUIXUTS
- 2.- POU DE BOMBAMENT
- 3.- PRETRACTAMENT. DESBAST DE FINS
- 4.- DESGREIXADOR SG 24.3
- 5.- ARQUETA MESURA DE CABAL (ENTRADA)
- 6.- TRACTAMENT BIOLÓGIC (BETA 150)
- 7.- ARQUETA MESURA CABAL (SORTIDA)
- 8.- PERICO PRESENTACIÓ
- 9.- PERICO GRUP DE PRESSIÓ
- 10.- EDIFICI INDUSTRIAL
- 11.- ESPESIDOR DE FANGS

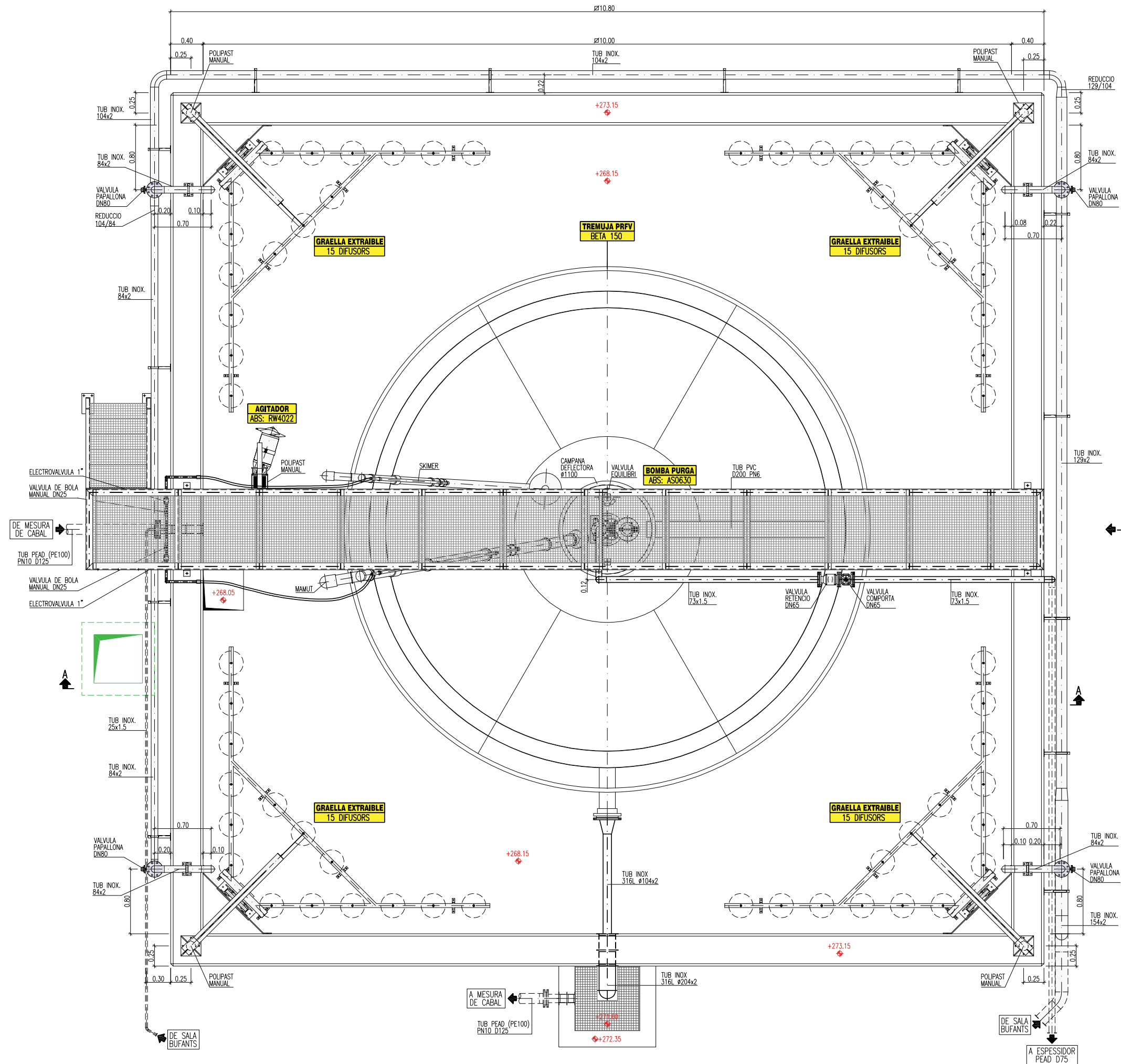
Nota: Totes les arquetes elèctriques seran de 0.60x0.60

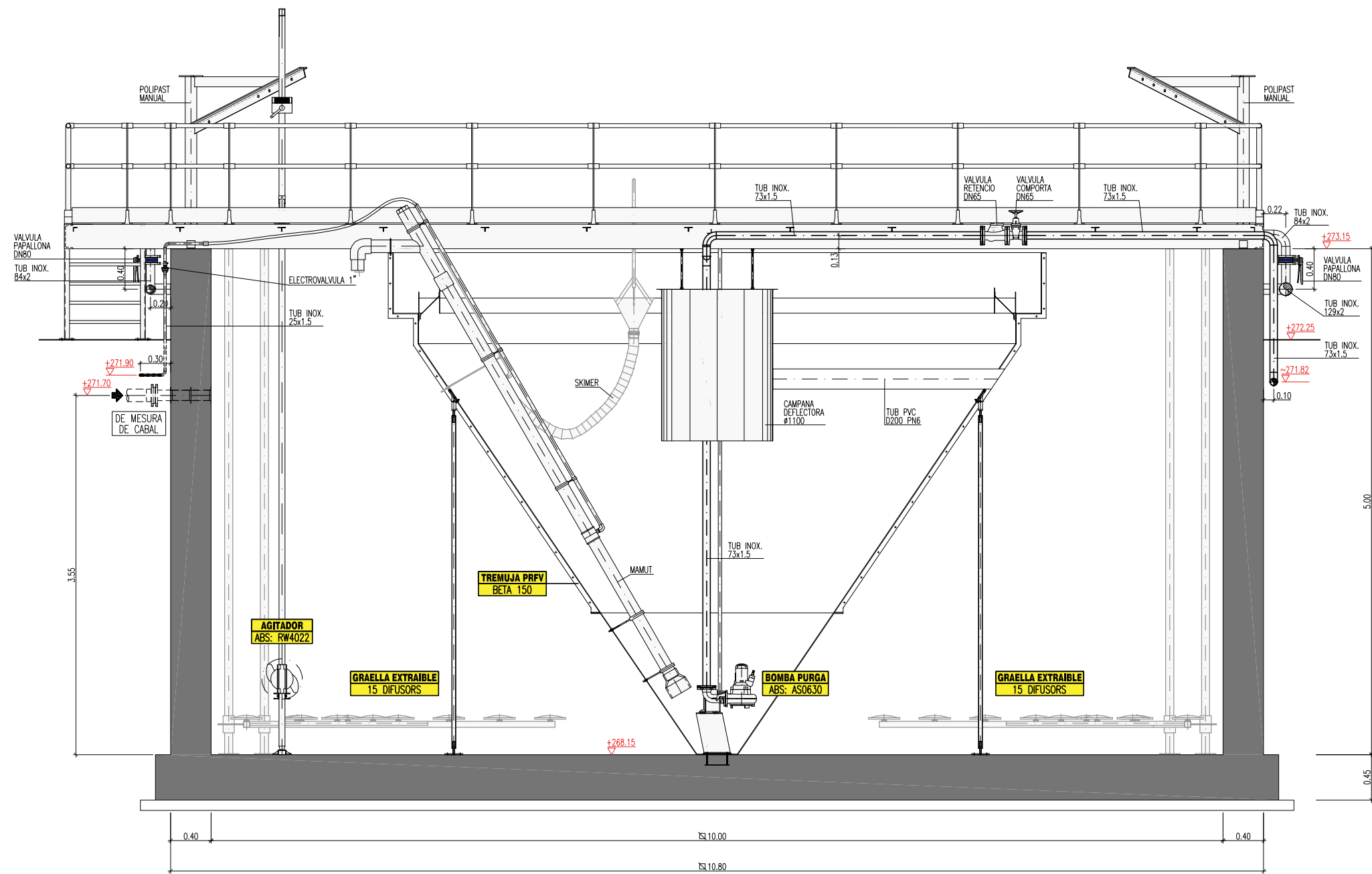


- LINIA D'AIGUA
- LINIA DE BY-PASS
- LINIA DE FANGS
- LINIA D'AIRE
- LINIA DE SOBRENEDANTS

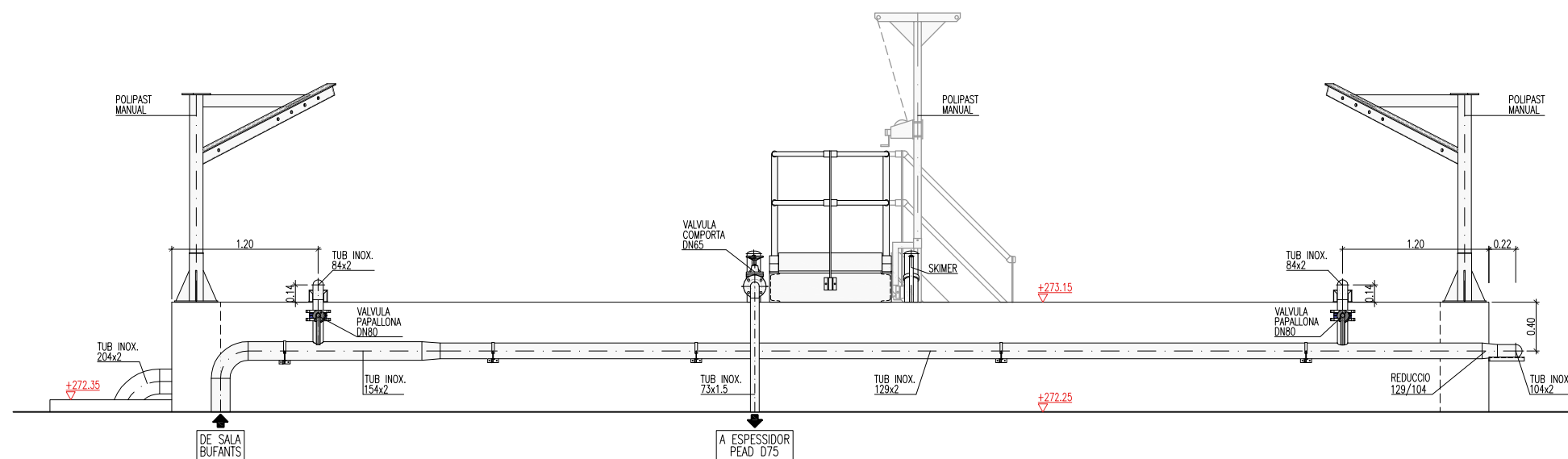








SECCIÓ A-A



VISTA -1-